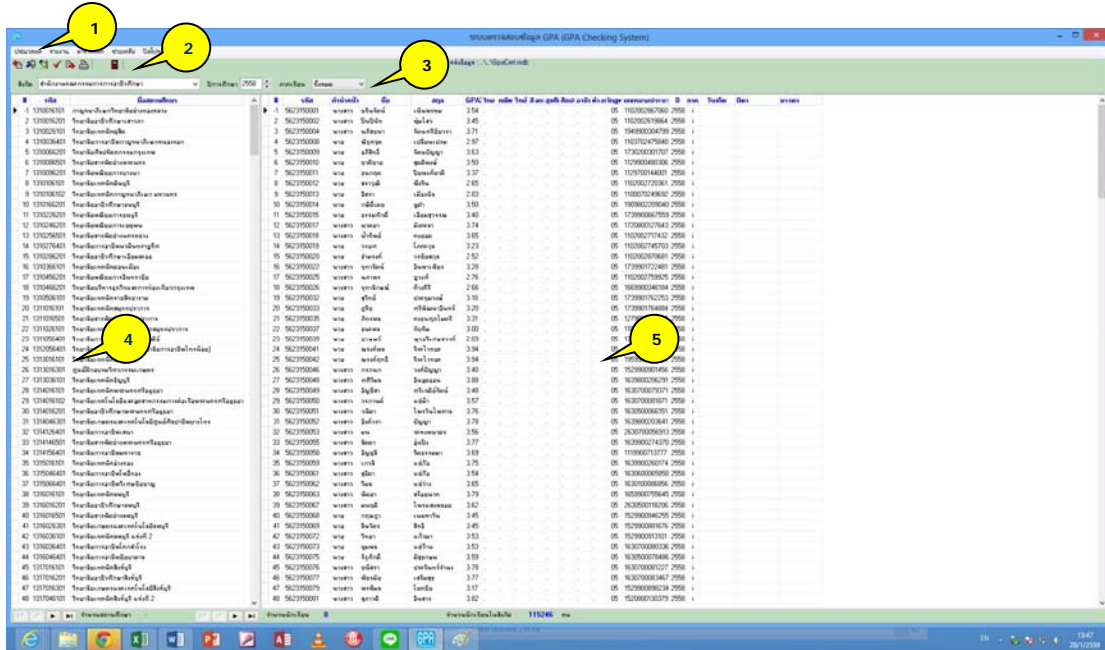


# คู่มือการใช้งานระบบตรวจสอบข้อมูล GPA (GPA Checking)



เปิดโปรแกรมโดยการ ดับเบิลคลิกที่ บนหน้าจอหลักของวินโดว โปรแกรมจะแสดงหน้าจอหลัก ดังรูปที่ 1



รูปที่ 1 หน้าจอหลักโปรแกรมตรวจสอบความถูกต้องของข้อมูล

ที่หน้าจอหลักของโปรแกรมประกอบด้วยส่วนต่าง ๆ ดังนี้

ส่วนที่ 1 เมนูหลัก


ส่วนที่ 2 เมนูลัดในการทำงานต่าง ๆ เรียงตามลำดับจากซ้าย ได้แก่ นำเข้าข้อมูล , ลบข้อมูลรายสถานศึกษา , ลบข้อมูลทั้งสังกัด , ตรวจสอบข้อมูล , นำส่งข้อมูล GPA , รายงาน และ ปิดโปรแกรม โดยเมื่อนำเมาส์ไปวางที่ปุ่มเมนูลัดโปรแกรมจะแสดงข้อความแนะนำให้

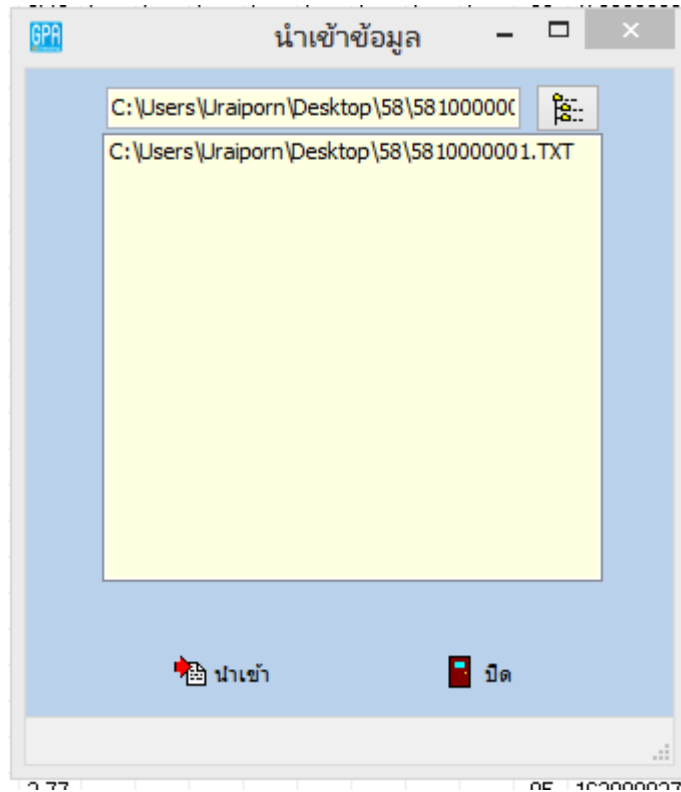
ส่วนที่ 3 กำหนดเงื่อนไขการแสดงผล ได้แก่ สังกัด , ปีการศึกษา , ภาคเรียน

ส่วนที่ 4 แสดงรายชื่อสถานศึกษาในสังกัดที่เลือกในส่วนที่ 3


ส่วนที่ 5 แสดงรายชื่อนักเรียนในสถานศึกษาที่เลือกในส่วนที่ 4

## นำเข้าข้อมูล


คลิกที่  ในส่วนที่ 2 หรือที่เมนูหลักในส่วนที่ 1 เลือก ประมวลผล -> รับข้อมูล โปรแกรมจะแสดงหน้าจอสำหรับรับข้อมูล ดังรูปที่ 2

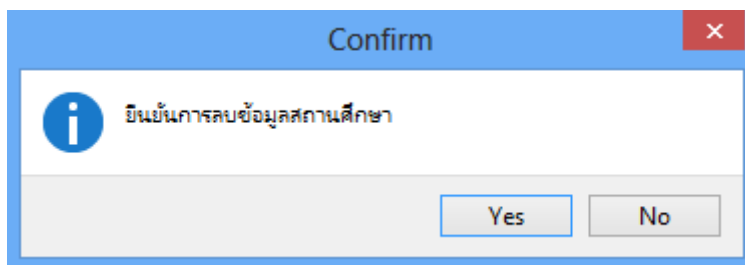


รูปที่ 2 หน้าจอนำเข้าข้อมูล

นำเข้าข้อมูล Text File โดยการคลิกที่  โปรแกรมจะให้เลือกไฟล์ข้อมูล โดยผู้ใช้สามารถเลือกได้ครั้งละหลายไฟล์ จากนั้นคลิกที่  เพื่อนำเข้าข้อมูล


### ลบข้อมูลรายสถานศึกษา

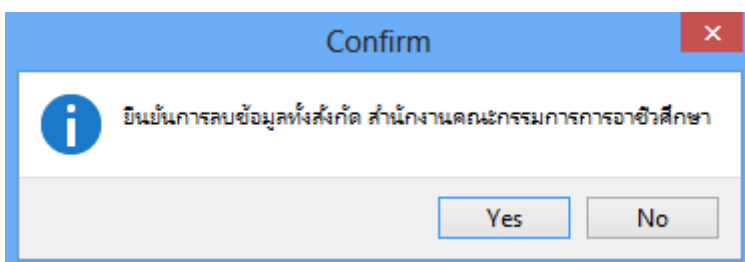
เลือกสถานศึกษาที่ต้องการลบข้อมูลนักเรียนในส่วนที่ 3 จากนั้นคลิกที่  ในส่วนที่ 2 หรือที่เมนูหลักในส่วนที่ 1 เลือก ประมวลผล -> ลบข้อมูลรายสถานศึกษา โปรแกรมจะแสดงหน้าจอสำหรับยืนยันการลบข้อมูล ดังรูปที่ 3



รูปที่ 3 หน้าจอยืนยันการลบข้อมูลนักเรียนทั้งสถานศึกษา


### ลบข้อมูลทั้งสังกัด

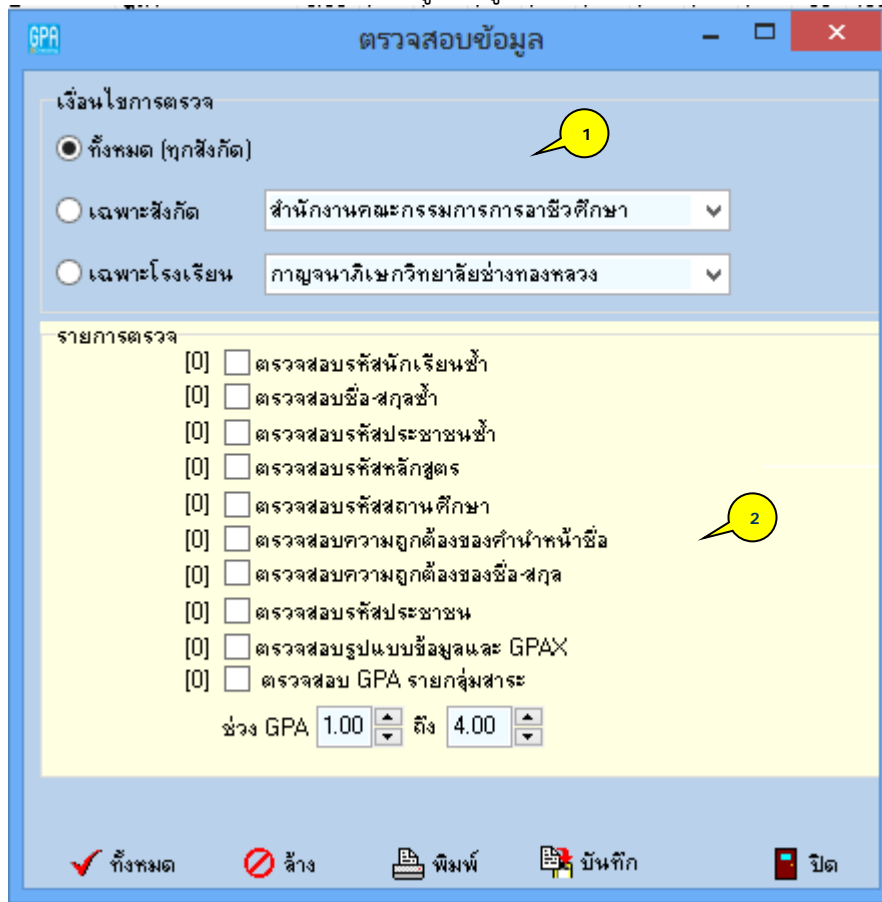
เลือกสังกัดที่ต้องการลบข้อมูลนักเรียนในส่วนที่ 2 จากนั้นคลิกที่  ในส่วนที่ 2 หรือที่เมนูหลักในส่วนที่ 1 เลือก ประมวลผล -> ลบข้อมูลทั้งสังกัด โปรแกรมจะแสดงหน้าจอสำหรับยืนยันการลบข้อมูล ดังรูปที่ 4



รูปที่ 4 หน้าจอยืนยันการลบข้อมูลนักเรียนทั้งสังกัด

## ตรวจสอบข้อมูล

คลิกที่  ในส่วนที่ 5 หรือที่เมนูหลักในส่วนที่ 1 เลือก ประมวลผล -> ตรวจสอบข้อมูล โปรแกรมจะแสดงหน้าจอสำหรับตรวจสอบข้อมูล ดังรูปที่ 5

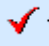


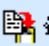


### รูปที่ 5 หน้าจอตรวจสอบข้อมูล

ส่วนที่ 1 กำหนดเงื่อนไขการตรวจสอบ โดยเลือกทั้งหมด หรือ เฉพาะสังกัด หรือ เฉพาะโรงเรียน ได้


ส่วนที่ 2 เลือกรายการตรวจสอบ โดยเมื่อผู้ใช้เลือกรายการตรวจสอบที่ต้องการโปรแกรมจะแสดงจำนวนรายการที่ผิดพลาดในกรอบ [ X ] หน้ารายการตรวจสอบนั้น

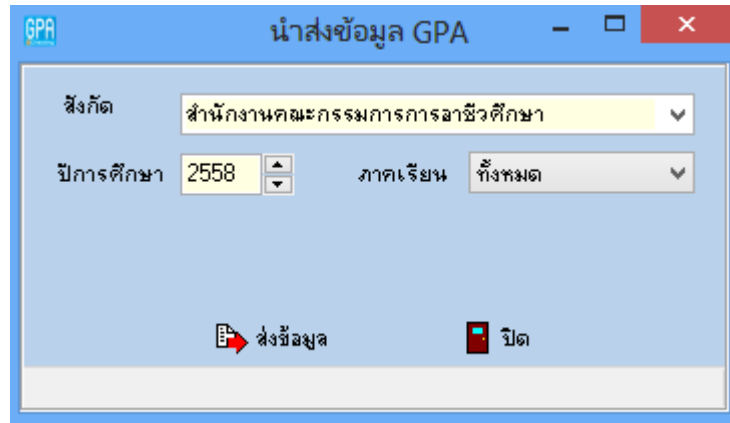
ปุ่มด้านล่างมีการทำงาน ดังนี้

-  ทั้งหมด เลือกตรวจสอบทั้งหมด
-  ล้าง ยกเลิกตรวจสอบทั้งหมด
-  พิมพ์ พิมพ์ข้อมูลที่ผิดพลาด โดยสามารถพิมพ์ได้ครั้งละ 1 รายการ
-  บันทึก บันทึกข้อมูลที่ผิดพลาดเป็น CSV ไฟล์ โดยสามารถบันทึกข้อมูลได้ครั้งละ 1


รายการ

## ส่งออกข้อมูล


คลิกที่  ในส่วนที่ 5 หรือที่เมนูหลักในส่วนที่ 1 เลือก ประมวลผล -> ส่งออกข้อมูล โปรแกรมจะแสดงหน้าจอสำหรับส่งออกข้อมูล ดังรูปที่ 6

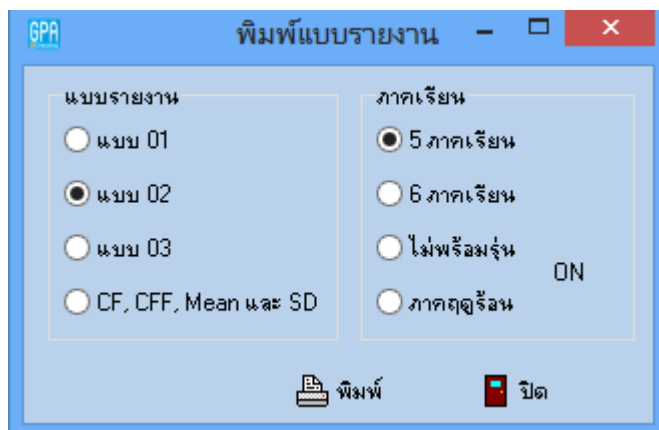


รูปที่ 6 หน้าจอส่งออกข้อมูล


เลือกสังกัด ปีการศึกษา และ ภาคเรียนที่ต้องการส่งออกข้อมูลจากนั้น คลิกที่  ส่งข้อมูล โปรแกรมจะส่งข้อมูลออกมาเป็น Text File ตามรูปแบบที่กระทรวงศึกษาธิการกำหนด

## รายงาน

คลิกที่  ในส่วนที่ 5 หรือที่เมนูหลักในส่วนที่ 1 เลือก รายงาน โปรแกรมจะแสดงหน้าจอสำหรับรายงานข้อมูล ดังรูปที่ 7



รูปที่ 6 หน้าจอรายงานข้อมูล

เลือกแบบรายงาน และ ภาคเรียนที่ต้องการ จากนั้นคลิก  โปรแกรมจะพิมพ์รายงานออกมาตามรูปแบบที่ต้องการ